

Mémo *statistique*

SUCRE ET AUTRES DÉBOUCHÉS

CAMPAGNE
2022-2023



CHIFFRES CLES

DE LA FILIÈRE BETTERAVE-CANNE-SUCRE

LA FRANCE SUCRIÈRE AU 1^{ER} AVRIL 2023

Les chiffres de ce Mémo statistique tiennent compte de la campagne 2022-2023, lorsque les chiffres pour cette campagne sont disponibles.



LES PLANTES SUCRIÈRES

BETTERAVE À SUCRE (Campagne 2022-2023)

23 700 planteurs ont produit sur 402 000 ha (soit 1,6% de la Surface Agricole Utile) **30,7 millions de tonnes** de betteraves sucrières à **16%** de richesse en sucre.

CANNE À SUCRE (Campagne 2021-2022)

Plus de **2 millions de tonnes** de cannes ont été récoltées sur 37 271 ha dans les Départements et Régions d'Outre-Mer (DROM).



LA PRODUCTION SUCRIÈRE

En 2022-2023, la France métropolitaine compte 5 groupes sucriers disposant de 21 sucreries réparties dans le nord de la France.

La production* en termes réglementaires en 2022-2023 est de **4 millions de tonnes de sucre** de betterave.

DROM (Campagne 2021-2022) :

Au total, 5 sucreries ont produit **202 023 t** de sucre de canne (Réunion, Guadeloupe, Martinique).

La France de l'alcool/éthanol (Campagne 2021-2022) :

En 2022, la France métropolitaine compte 5 sociétés disposant de 13 distilleries produisant de l'alcool à partir de betteraves et céréales, dont 1 société ne réalisant que la rectification et la déshydratation de l'alcool brut. La production d'alcool agricole (bioéthanol + alcool traditionnel, hors viniques) en France en 2021-2022 est de **15,5 Mhl**.

- **7,3 Mhl** à partir de betteraves (47%) et **8,2 Mhl** à partir de céréales (blé+maïs)
- **10,3 Mhl** pour le bioéthanol (67%) et **5,2 Mhl** pour l'alcool traditionnel (33%).

En France, la production de sucre de betterave et d'éthanol mobilise **23 700** planteurs et plus de **6 000** emplois directs dans les sucreries. La production d'alcool agricole représente 9 000 emplois indirects et induits



LA FRANCE DANS LE MONDE SUCRIER**

- 9^{ème} producteur mondial de sucre
- 2^{ème} producteur mondial de sucre de betterave
- 1^{er} pays producteur européen de sucre (métropole + DROM)

* La définition de la production de sucre selon le Règlement (UE) 2017/1185 comptabilise les quantités produites au stade sirop quel qu'en soit l'usage ultérieur (alimentaire, non alimentaire, alcool / éthanol).

** Moyenne sur 3 ans.

FRANCE



23 700
planteurs



30,7 Mt
de betteraves sucrières



4 Mt
de sucre de betterave



21
sucreries en activité



2 Mt
de cannes



0,2 Mt
de sucre de canne



5
sucreries dans les DROM



9^{ème} producteur mondial de sucre
1^{er} producteur européen de sucre

Mt = millions de tonnes

Les chiffres de ce Mémo statistique tiennent compte de la campagne 2022-2023, lorsque les chiffres pour cette campagne sont disponibles.

◆ Évolution de la production métropolitaine

en milliers de tonnes de sucre blanc

Campagne sucrière	Production	Nombre de sucreries
2018-19	5 092	25
2019-20	4 969	25
2020-21	3 445	21
2021-22	4 560	21
2022-2023 (provisoire)*	4 006	21

Source : S.N.F.S.

* Production provisoire de sucre métropolitaine

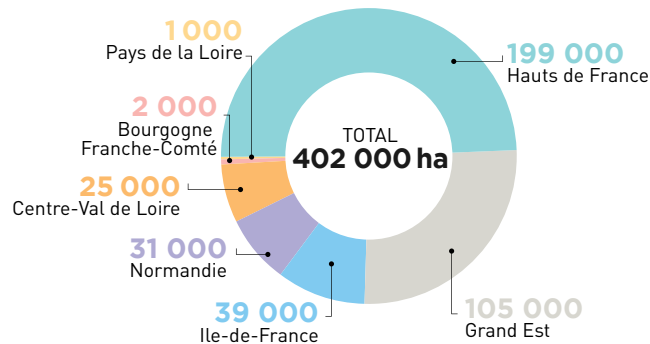
En France, le bilan prévisionnel 2022/23 fait apparaître des utilisations à hauteur de 5,5 millions de tonnes, se répartissant de la manière suivante : 2,8 millions de t de sucre vendues en France, 1,5 millions de t de sucre vendues dans l'UE, 0,4 millions de t de sucre exportées vers les pays tiers, et 0,8 millions de tonnes de sucre exportées sous la forme de produits sucrés.

En France, plus des 2/3 des utilisations sont destinées à la consommation humaine (sucre de bouche et industries alimentaires), le volume restant allant aux industries chimique, pharmaceutique et au secteur de l'alcool/éthanol.

◆ Surfaces betteravières

En 2022-2023, la betterave sucrière est cultivée dans 7 régions de France sur environ 402 000 hectares¹.

Surfaces de betteraves destinées aux sucreries et sucreries-distilleries (par région en ha)



Source : Agreste, au 01/01/2023 (semis 2022)

1-Ce total comprend également les surfaces françaises de betteraves réservées à la production d'alcool et de bioéthanol.

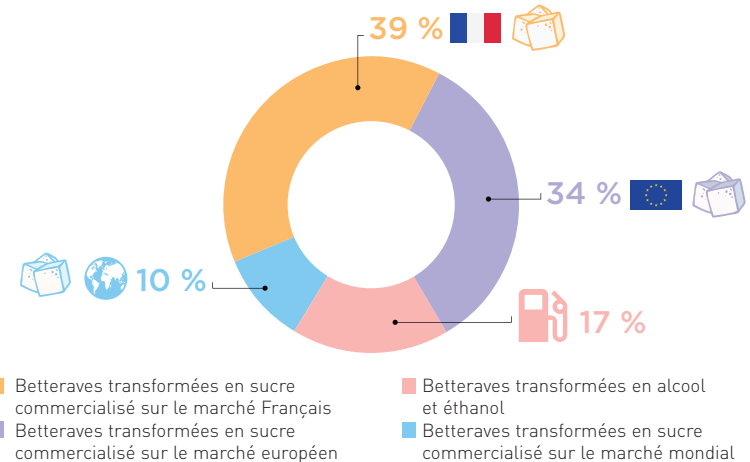
◆ Évolution de la production betteravière

Betteraves à sucre (tous usages confondus)

Campagne sucrière	Ensemencements (1 000 ha)	Richesse en sucre (°S)	Rendements betteraviers (t à 16 °S/ha)	Tonnage de betteraves récoltées (millions de t à 16 °S)
2013-14	391	17,6	85,3	33,4
2014-15	405	17,7	92,8	37,6
2015-16	383	18,3	87,8	33,6
2016-17	402	18,3	85,8	34,5
2017-18	485	18,0	96,1	46,7
2018-19	485	19,0	82,0	39,6
2019-20	445	17,8	85,0	37,8
2020-21	421	17,1	61,4	25,8
2021-22	402	17,4	85,7	34,5
2022-23 (estimations)	402	17,7	77,0	30,7

Sources : C.G.B., I.T.B.

Ventilation de la production betteravière en 2022-2023



Les rendements betteraviers ont connu une grande progression durant plus de 50 ans (48,3 tonnes par hectare en 1960-61, contre 96,1 tonnes par hectare en 2017-18). Cette progression était essentiellement due aux progrès dans les domaines de la génétique, de la sélection des semences et de l'amélioration des techniques culturales.

La filière française constate que depuis une dizaine d'années, les rendements betteraviers se stabilisent et subissent de grandes variations dues aux aléas climatiques et attaques parasitaires. La restriction des moyens de luttés contre les parasites pénalise la rentabilité de la filière française. L'amélioration génétique des variétés et les progrès techniques agricoles restent indispensables pour gagner en productivité et garantir la pérennité de la filière betterave-sucre-éthanol française. La campagne 2022-2023 se distingue par un rendement moyen à 16° inférieur à la moyenne 5 ans, dû à un rendement racine bas.

Source : C.G.B.

◆ La filière bio en France

Les acteurs du secteur betterave-sucre en France sont engagés depuis plusieurs années dans une filière de production de sucre de betteraves bio, avec des surfaces en expansion constante. Celles-ci sont passées de 1 000 hectares en 2019 à 2 500 hectares en 2022.

◆ L'industrie sucrière française : une contribution positive à la balance commerciale du pays

En 2022-2023, **les exportations** (vers les pays-tiers) et **les expéditions** (vers les pays de l'UE) françaises de sucre en l'état vont atteindre environ **1,9 Mt**, à comparer à **des importations** de l'ordre de **0,3 Mt**. Les exportations nettes (exportations – importations) dépassent en 2022-2023 les 35% de la production française de sucre (DROM inclus). Le sucre est principalement expédié vers des pays de l'UE : Italie, Espagne, Allemagne.

Hors UE, les premiers clients sont le Royaume-Uni et les pays situés en Afrique de l'Ouest, en Afrique du Nord et au Moyen-Orient.

Ainsi, avec un solde positif de 860 millions d'euros en 2022 (année civile), la contribution de l'industrie sucrière à la balance commerciale du pays est essentielle.

◆ Consommation de sucres en France

Les ventes de sucre reflètent uniquement une notion de disponibilité ou de volumes de sucre mis sur le marché, à l'échelle d'un pays ou d'une population. **En France, les ventes par habitant sont stables depuis plus de 50 ans.**

Concernant les consommations de sucres, voici les recommandations de l'OMS et de l'ANSES. La recommandation forte de l'OMS est de limiter les **sucres libres** (sucres ajoutés et sucres naturellement présents des jus de fruits), incluant le sucre de canne ou de betterave, à moins de 10% des calories quotidiennes (soit 50 g/j pour 2 000 kcal) pour la prévention de l'obésité et de la carie.

L'ANSES a proposé une autre recommandation : ne pas consommer plus de **100 g par jour de sucres (hors lactose)**, c'est-à-dire l'ensemble des sucres apportés par l'alimentation, qu'ils soient naturellement présents (le glucose, le fructose ou le saccharose des fruits) ou bien ajoutés aux aliments (le saccharose de betterave ou de canne, les sirops de glucose, le miel principalement).

En moyenne les adultes respectent les recommandations mais les enfants les dépassent nettement. Comme c'est une moyenne, beaucoup d'adultes sont cependant au-dessus de la recommandation.

SUCRES LIBRES



RECOMMANDATION OMS
10%
Soit 50 g. pour 2 000 kcal/j



CONSOMMATION adultes
10,5%
Soit 57 g/j



CONSOMMATION enfants
15,3%
Soit 67 g/j

SUCRES TOTAUX HORS LACTOSE

RECOMMANDATION ANSES adultes
100 g/j

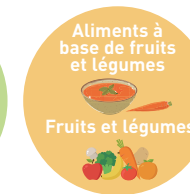


CONSOMMATION adultes
75 g/j

SUCRES AJOUTÉS



SUCRES NATURELLEMENT PRÉSENTS



SUCRES LIBRES
(recommandation de l'OMS)

SUCRES TOTAUX HORS LACTOSE
(recommandation de l'Anses)

◆ Image du sucre : les Français très attachés au Made in France

Un attrait confirmé des Français pour le dessert et le sucre Made in France

Réalisé fin 2022, le baromètre national CSA-Cultures Sucre¹ révèle que **finir le repas par une touche sucrée est un rituel important pour 72% des Français**, soulignant la place du dessert dans notre culture alimentaire.

La production en France est un critère clé pour l'achat du sucre, arrivant en 3^e place après le type de sucre (poudre, morceaux, etc.) et son prix. **Pour plus de 8 Français sur 10, acheter du sucre produit en France est important voire très important**, avec pour perspectives principales le soutien aux agriculteurs (65 %) et le maintien de l'emploi (58%).

Encore des idées fausses sur le sucre et une filière méconnue

Près de 3 Français sur 4 pensent que l'on consomme de plus en plus de sucre alors que notre consommation moyenne par habitant est stable depuis plus de 20 ans selon les enquêtes.

En dehors du sucre, **les autres débouchés de la filière ne sont pas connus pour 42% des Français** interrogés. Le bioéthanol arrive cependant en tête des « bonnes réponses », devant l'alimentation animale et le gel hydroalcoolique.



1- Enquête menée du 16 au 21 novembre 2022 sur la base d'un échantillon représentatif de 1 205 Français âgés de 15 ans et plus, via questionnaire auto-administré en ligne. Enquête réalisée par l'institut de sondage CSA pour Cultures Sucre.



15 Mt
de sucre blanc produites



14,9 Mt
de sucre blanc utilisées



2 Mt
de sucre blanc importées



0,6 Mt
de sucre blanc exportées



89
sucrieries en activité



102 375
planteurs

Les chiffres de ce Mémo statistique tiennent compte de la campagne 2022-2023, lorsque les chiffres pour cette campagne sont disponibles.

Carte de l'Europe sucrière en 2022-2023 (UE hors DROM)



Les points représentent chaque sucrerie.

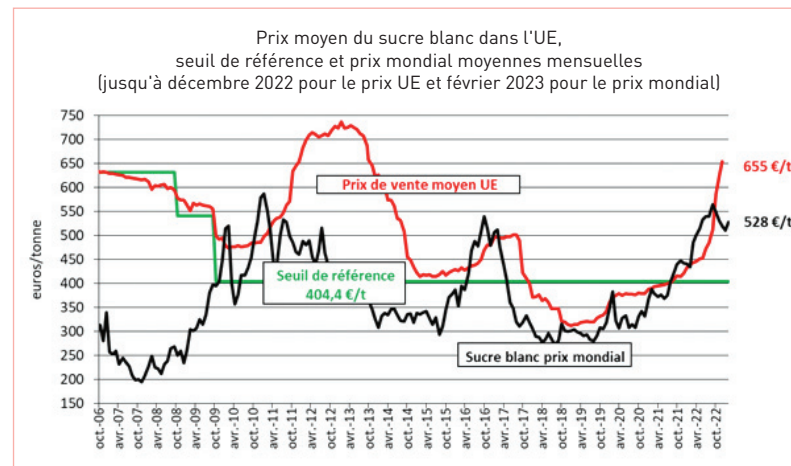
Sources : S.N.F.S., A.G.P.

◆ Le Marché du Sucre

Le marché du sucre en 2022

Après une longue période de très bas niveau, **les cours mondiaux du sucre**, tirés par le retour en 2021 de la croissance économique et les progrès des vaccinations Covid favorisant une reprise de la demande mondiale, **ont poursuivi leur progression en 2022.**

Le prix communautaire du sucre, relevé par le système d'information sur les prix du sucre de l'UE, **a également poursuivi sa progression** et retrouvé, après plusieurs années de crise sévère, un niveau permettant davantage de faire face à un contexte économique fortement dégradé et une inflation des coûts de production.



Sources : Commission, ICE

Les planteurs de betteraves et les sucreries ont en effet subi, comme l'ensemble des IAA, la hausse sans précédent des coûts des intrants industriels et de l'énergie, qui est venue renchérir très fortement et dès 2021 les coûts de production, tant pour les cultures (engrais...) que pour le procédé sucrier, fort utilisateur de gaz. La guerre menée par la Russie contre l'Ukraine en 2022 est venue aggraver cette évolution.

◆ Bilan sucrier de l'Union Européenne à 27*

	Production	Utilisations**	Exportations	Importations
2022-2023 (prévisionnel)	15 030	14 880	620	2 000
2021-2022	16 623	15 147	801	1 498

* Ces données ne comprennent pas les importations et les exportations de sucre sous forme de produits transformés ni les variations de stock.

** Toutes utilisations, y compris utilisations industrielles (en milliers de tonnes de sucre blanc).

L'Union Européenne à 27 pays a produit, en 2022-2023, 15 millions de tonnes de sucre blanc. Les utilisations couvrent la consommation alimentaire ainsi que diverses utilisations industrielles : fabrication d'alcool et d'éthanol, de levures, de produits pharmaceutiques et chimiques, etc.

Source : Commission Européenne.

◆ L'industrie sucrière européenne en 2022-2023

Pays (par région*)	Nombre de sucreries en activité	Production de sucre (betterave)	Nombre de planteurs	Rendement sucre (provisoire)
	2021-2022	2022-2023** <small>(en milliers de tonnes)</small>	2021-2022	2022-2023 <small>(t/ha)</small>
Région 1				
 Autriche	35	4 237	36 120	9,6
 République Tchèque				
 Danemark				
 Finlande				
 Hongrie				
 Lituanie				
 Pologne				
 Suède				
 Slovaquie				
Région 2				
 Belgique	44	9 995	59 697	11,9
 Allemagne				
 France***				
 Pays-Bas				
Région 3				
 Bulgarie	10	592	6 558	8,3
 Espagne				
 Croatie				
 Italie				
 Portugal				
 Roumanie				
 U.E. à 27	89	14 824	102 375	11

* Les données de production ne sont plus publiées par Etat membre, sauf pour certains pays dont la France.

** Prévisionnel, valeur en blanc.

*** Hors DROM.

Source : Commission européenne, C.E.F.S.

MONDE



1^{er} producteur mondial



BRESIL

41 Mt
de sucre

1^{er} utilisateur mondial



INDE

27,4 Mt
de sucre

1^{er} exportateur mondial



BRESIL

28,5 Mt
de sucre

1^{er} importateur mondial



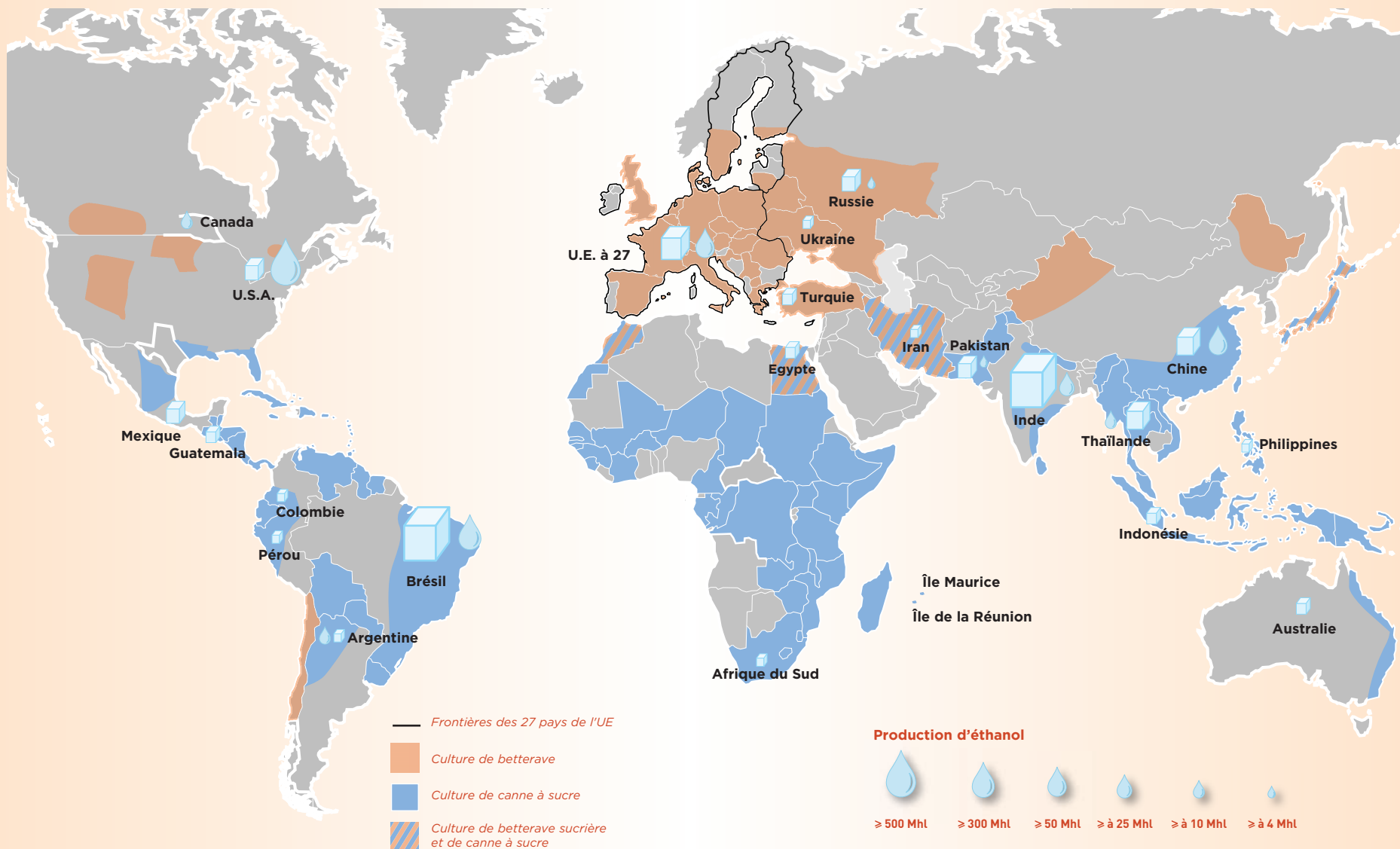
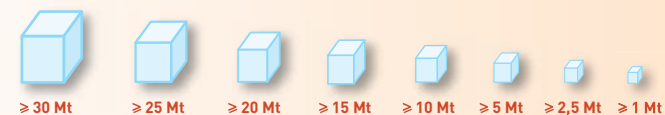
CHINE

6,2 Mt
de sucre

Les chiffres de ce Mémo statistique tiennent compte de la campagne 2022-2023, lorsque les chiffres pour cette campagne sont disponibles.

Régions de culture de plantes sucrières, pays producteurs de sucre et pays producteurs d'éthanol

Principaux pays producteurs de sucre (en millions de tonnes de sucre - valeur tel quel)



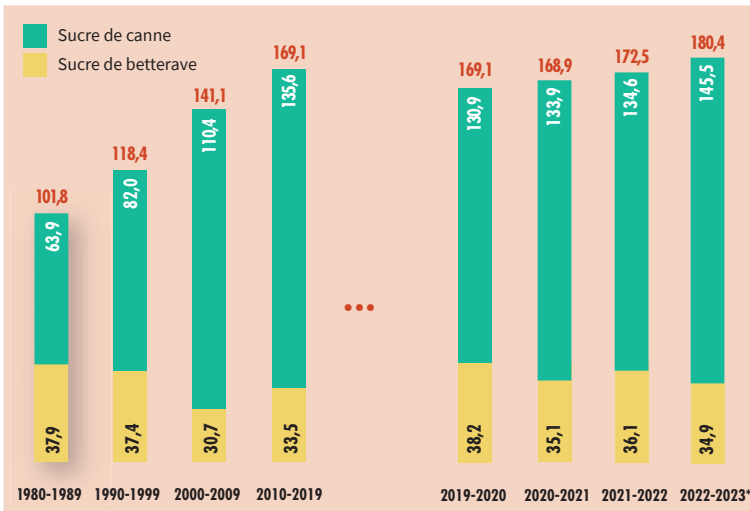
Production d'éthanol



◆ Évolution de la production sucrière mondiale

Par campagne (en millions de tonnes de sucre tel quel)¹

Production Mondiale / moyennes décennales et 4 dernières campagnes

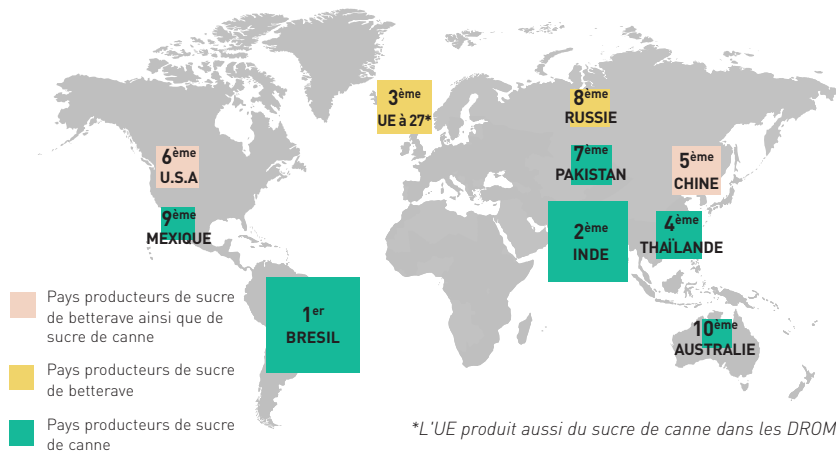


Source : O.I.S

1- Le graphique réunit les chiffres des campagnes nationales dont les dates varient selon les pays, contrairement au tableau des bilans établi à une date fixe. Il en résulte de légères différences. Le sucre de canne représente désormais 80% de la production mondiale.

*Estimations

◆ 10 premiers pays producteurs de sucre dans le monde



*L'UE produit aussi du sucre de canne dans les DROM.

◆ Bilan sucrier mondial

Du 1^{er} octobre au 30 septembre

en milliers de tonnes de sucre tel quel¹

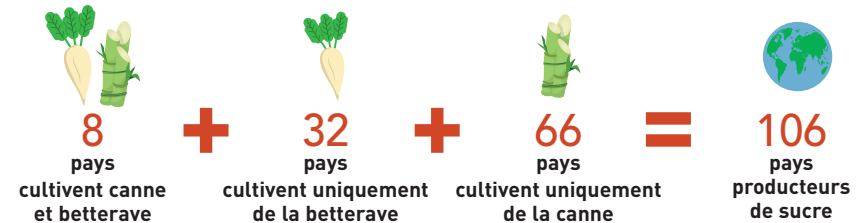
oct/sept	2020/21	2021/22	2022/23
Stock initial	102 561	102 564	99 920
Production	168 946	172 526	180 431
Consommation	169 708	174 773	176 280
Stocks finaux	102 564	99 920	103 386

1- Dans les présentes données statistiques, certains des chiffres sont exprimés en sucre blanc, d'autres en sucre brut, d'autres en sucre tel quel. Les statistiques mondiales sont généralement exprimées en sucre brut ; toutefois l'O.I.S. exprime des statistiques bilans en tel quel depuis 2015. Le taux de conversion pour passer du brut au blanc, donné par le Conseil International du Sucre, et utilisé ici par l'O.I.S., est de 0,92. Le taux de conversion pour passer du blanc au brut est de 1,09.

Sources : O.I.S. - S.N.F.S.

◆ Le sucre dans le monde 2022-2023

Source : F.O. Licht

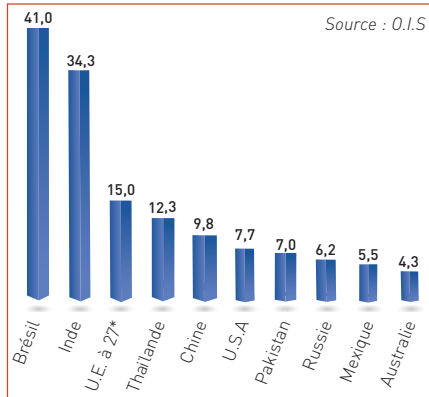




◆ Le sucre dans le monde 2022-2023

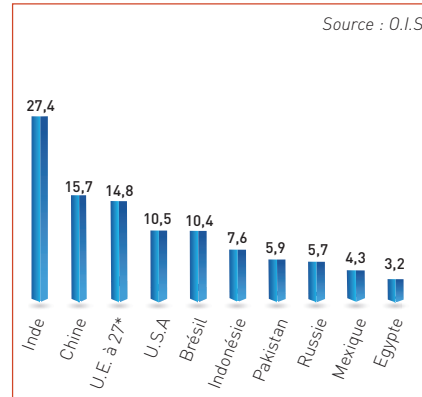
Les 10 premiers producteurs

Assurent 79% de la production sucrière mondiale, soit 143,4 millions de tonnes de sucre (valeur tel quel) :



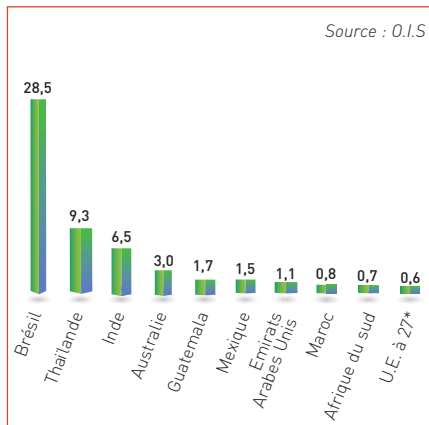
Les 10 premiers utilisateurs

Représentent 60% de sucre consommé dans le monde, soit 105,8 millions de tonnes de sucre (valeur tel quel) :



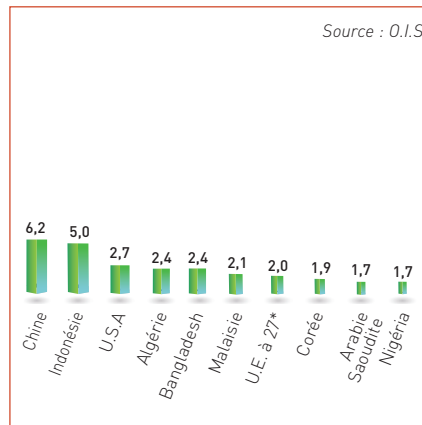
Les 10 principaux exportateurs

Exportations (en millions de tonnes de sucre tel quel) :



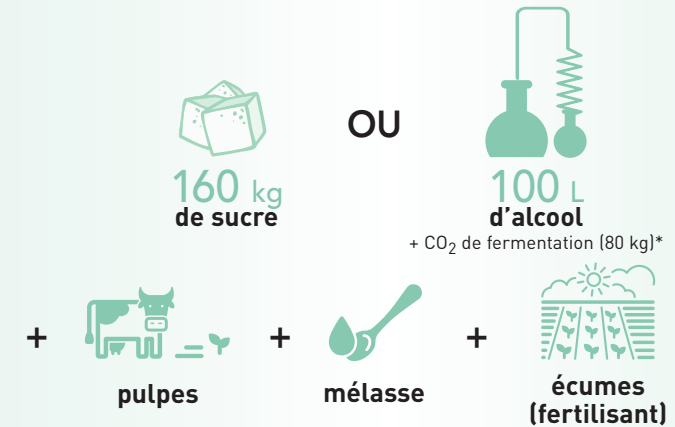
Les 10 principaux importateurs

Importations (en millions de tonnes de sucre tel quel) :

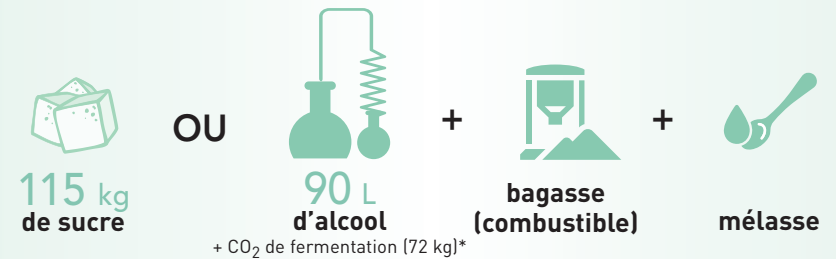


*Source : Commission Européenne

Une tonne de betterave sucrière produit



Une tonne de canne à sucre produit



*Le CO₂ provient de la plante et est capté dans l'air.

Les chiffres de ce Mémo statistique tiennent compte de la campagne 2022-2023, lorsque les chiffres pour cette campagne sont disponibles.

◆ Les co-produits en France et en Europe

Pulpe

Les betteraves, une fois épuisées en sucre par diffusion dans l'eau chaude, prennent le nom de pulpes, utilisées en alimentation animale. Riches en vitamines, protéines et minéraux, elles contiennent également du sucre résiduel. Cette composition en fait un aliment de choix riche en énergie pour les animaux, notamment pour les ruminants qui les consomment fraîches ou déshydratées.

Elles connaissent aujourd'hui **de nouveaux débouchés industriels : agent d'opacification des pâtes à papier, isolants à base de fibres naturelles pour la construction, filtration des effluents industriels...**

Production de pulpes en France

Campagne 2021-22	Tonnage de matières sèches	% par rapport à la production de l'UE à 28
Pulpes surpressées	810 000	28%
Pulpes déshydratées	84 000	25%

Sources : A.R.I.B., C.G.B., USICA, C.I.B.E

Mélasses

Pour la sucrerie de canne ou de betterave, le produit final non cristallisé, visqueux et très coloré, est la mélasse ; on l'utilise comme support de fermentation pour la production d'alcool, de levures ou de micronutriments ainsi que dans les aliments composés pour les animaux.

■ Production par les Etats-membres de l'Europe à 28, campagne 2020-2021 :

3,5 millions de tonnes*

■ Production à la Réunion : **56 000 tonnes en 2022**

■ Production dans les Antilles :

- Martinique : **583 tonnes en 2021***

- Guadeloupe (GARDEL + SRMG) : **20 7670 tonnes en 2022**

Sources : C.E.F.S., Chambre d'Agriculture Réunion, Syndicat du sucre de la Réunion, Martinique : Données entreprise, Guadeloupe : Données entreprises, Agreste.

Bagasse

La bagasse est un résidu ligno-cellulosique obtenu après broyage des cannes durant l'extraction du sucre et qui est aujourd'hui essentiellement utilisé comme combustible des chaudières de sucrerie.

Production à la Réunion : **400 000 tonnes en 2022**

Production en Martinique : **11 164 tonnes en 2021***

Production en Guadeloupe (GARDEL + SRMG) : **127 870 tonnes en 2021***

Sources : Chambre d'Agriculture Réunion, Syndicat du sucre de la Réunion, Martinique: Données entreprise, Guadeloupe : Assocanne (Syndicat des producteurs exportateurs de sucre et de rhum de la Guadeloupe et dépendances).

Écumes

Co-produit du procédé sucrier, les écumes sont recueillies lors de la purification du jus de la betterave par précipitation des impuretés. Riches en sels minéraux et particulièrement en calcium, elles sont valorisées en agriculture comme engrais organique.

CO₂ de fermentation

Lors de la transformation du sucre en alcool, les levures produisent à part égale de l'alcool et du CO₂ issus de la fermentation. Celui-ci est incorporé dans les boissons gazeuses à la place de CO₂ d'origine fossile. A l'avenir, il pourra être utilisé pour produire des carburants de synthèse.

*Les données 2022 n'étaient pas disponibles à date.

ALCOOL BIOÉTHANOL



16,8 Mhl
d'alcool agricole
produit en France
(Campagne 2022)



55 000
agriculteurs¹



< 1%
de la surface agricole
utile française²



13
sites de production
en France³



760
millions d'euros dans la balance
commerciale française en 2022
grâce à l'essence non importée⁴



1,1
milliard
de CA en 2022⁵

1-Betteraviers et céréalières.

2-Soit 300 000 hectares pour la production de bioéthanol et de ses coproduits alimentaires.

3-Alcool brut (dont 5 unités industrielles récentes d'envergure mondiale, comprenant une unité de rectification).

4-Base moyenne annuelle cotation essence Rotterdam.

5-Estimation à partir du volume d'éthanol produit et de la moyenne annuelle éthanol T2 Rotterdam.

◆ Alcool et bioéthanol en France, en Europe et dans le monde

L'alcool éthylique ou éthanol, plus couramment appelé « alcool », est produit soit par synthèse soit par fermentation et distillation de substrats agricoles (origine betterave ou canne, céréales ou vinique).

Pour la filière sucre, la production se fait par fermentation du sucre contenu dans les jus extraits de la betterave ou de la canne, dans les sirops issus de la cristallisation ou dans la mélasse.

L'alcool est utilisé dans l'alimentation (alcool de bouche), dans l'industrie (solvant pour la chimie), en parfumerie, en pharmacie, par exemple pour le gel hydro-alcoolique. Il est aussi de plus en plus utilisé comme carburant et prend alors le nom de **bioéthanol**.

LA FRANCE

La France est le 1^{er} producteur européen d'alcool en 2022 avec un volume représentant 21% de la production européenne, devant l'Allemagne (14%) et le Royaume-Uni (10%) et l'Espagne (7%).

Sources : FranceAgriMer et FO LICHT

Production d'alcool en France (en milliers d'hl)

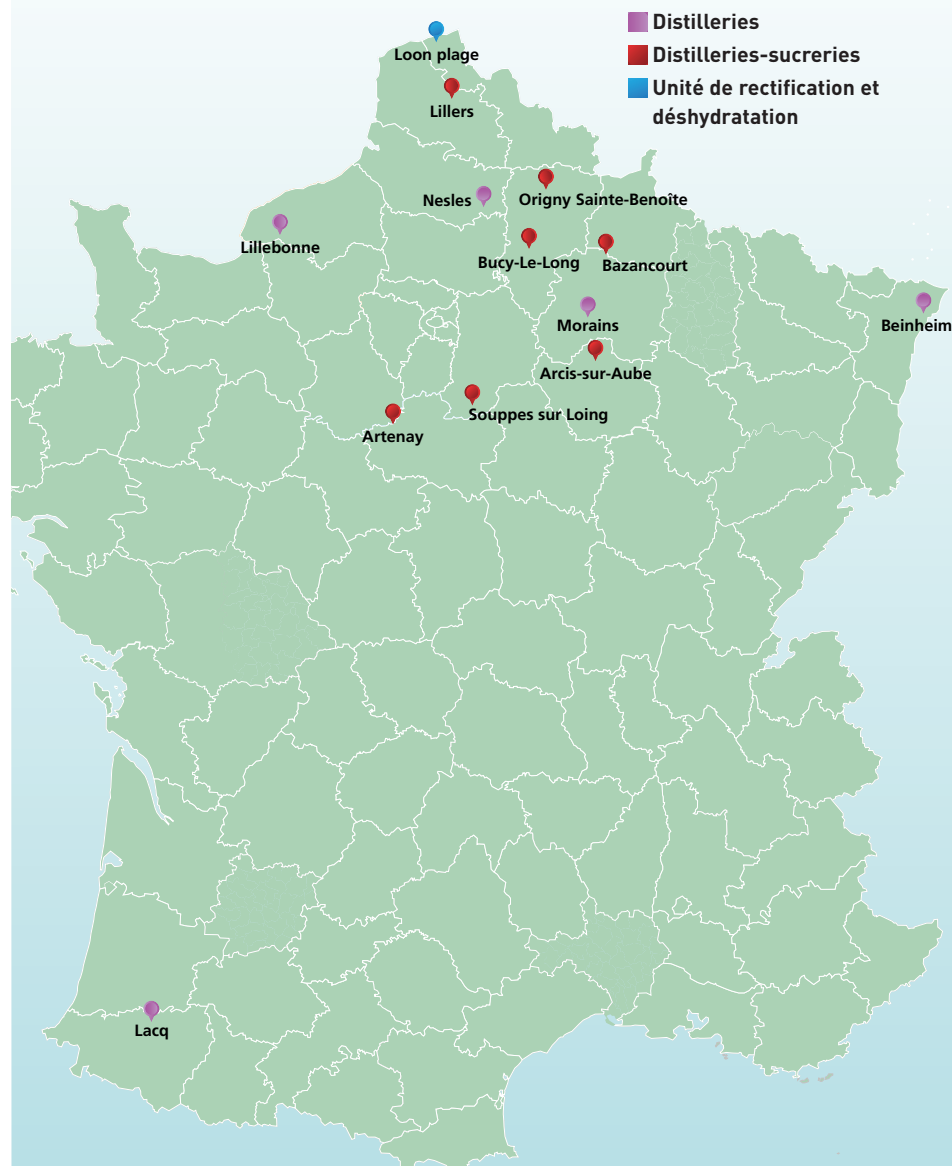
Origine	2019	2020	2021	2022
Betteravière*	8 720	7 960	6 500**	8 170
Céréalière	8 580	8 170	8 415	8 190
Vinique (estimation)	490	720	436	474
Total	17 800	16 900	14 900	16 800

Sources : S.N.P.A.A, FranceAgriMer et CGB

* comprend l'alcool de mélasse

** ce niveau est faible dû au virus de la jaunisse ayant touché la production de betteraves pour la campagne 2020-2021

◆ La filière alcool agricole en France

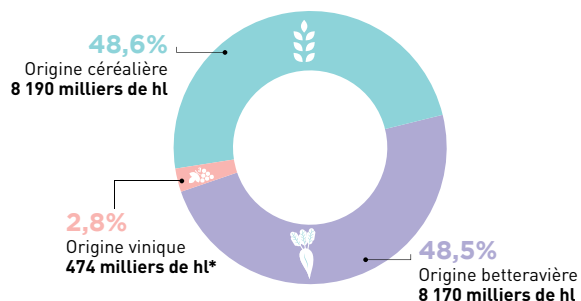


La France représente 21% de la production d'alcool européenne en 2022. Deux tiers de l'alcool produit en France est utilisé comme bioéthanol (France ou export).

Source : S.N.P.A.A.

FRANCE

Production d'alcool et de bioéthanol Répartition 2022 en fonction de l'origine (en %)



Source : France Agrimer

*Règlement européen (RÈGLEMENT DÉLÉGUÉ (UE) 2020/592 DE LA COMMISSION du 30 avril 2020) autorisant la distillation de crise.

LE BIOÉTHANOL CARBURANT EN FRANCE

Volume de bioéthanol carburant dans la production d'alcool en France

En millions d'hl	2018-2019	2019-2020	2020-2021	2021-2022
Production d'alcool*	17,6	17,2	14,7	15,5
Dont bioéthanol	10,8	10,5	9,1	10,3
Bioéthanol de betteraves	3,5	3,5	2,3	3,5

*Hors viniques

Sources : S.N.P.A.A., C.G.B.

Utilisation de bioéthanol en 2021

Selon la Direction Générale des Douanes et Droits Indirects (DGDDI), les volumes déclarés au titre de la Taxe incitative Relative à l'Incorporation des Biocarburants (TIRIB) en 2021 ont été les suivants :

- Ethanol en incorporation directe : **9,2 Mhl**
- Ethanol dans l'ETBE : **3,5 Mhl**
- Quantité totale d'éthanol incorporé : **12,7 Mhl**

La taux officiel d'incorporation d'énergie renouvelable dans l'essence est de 8,63% en 2021.

Objectifs d'incorporation de biocarburants dans l'essence en France (en énergie)

France	2018	2019	2020	2021	2022	2023	2024
Objectifs	7,50 %	7,90 %	8,20 %	8,60 %	9,20 %	9,50 %	9,90 %

Source : Code des Douanes

Taxe incitative à l'incorporation et à l'utilisation d'énergie renouvelable dans les transports (TIRUERT) : L'éthanol de résidus (amidon résiduel et 50% de l'égout pauvre de deuxième jet) est compté au-dessus de 7% à hauteur de 0,2% en 2019 et 0,4% en 2020 et 0,8% en 2021, 1% en 2022 et 2023, et 1,1% en 2024.

Incorporation de bioéthanol dans l'essence (y compris compte double)

Bioéthanol et autres*	2016	2017	2018	2019	2020	2021
(% essence)	7,00%	7,50%	7,82%	7,95%	8,20%	8,63%

*autres : huile de palme hydro-traitée (jusqu'à 2020)

Bilan SP95-E10 et Superéthanol-E85 en 2022 en France

■ Superéthanol-E85 :

Le superéthanol E85, commercialisé depuis 2007 en France, contient entre 60% et 85% de bioéthanol, le reste étant de l'essence sans plomb.

La consommation de Superéthanol-E85 bondit de +83% sur un an (contre +33% en 2021). Le Superéthanol-E85 progresse ainsi de 4% du marché des essences en France en 2021 à 6,5% en 2022.

Moins taxé car plus écologique, le Superéthanol-E85 reste le carburant le moins cher du marché : vendu à 1,12* € le litre à la pompe en moyenne, **il permet d'économiser plus de 440 euros par an pour 13 000 km parcourus** par rapport à l'essence SP95-E10 et plus de 650 euros pour 20 000 km.

En mars 2023, Le Superéthanol-E85 est en effet désormais **disponible dans plus de 3 364 stations-service en France**, soit 37% des stations du territoire.** Avec 20% de croissance, le réseau de distribution s'est ainsi **étouffé de plus de 550 nouveaux points vente en 2022.**

L'application « Mes Stations E85 » qui permet de géolocaliser les stations, de comparer les prix à la pompe et d'identifier les stations en rupture, a été **téléchargée plus de 87 000 fois** en 2022 soit 2 fois plus qu'en 2021 (45 000 fois).

*prix-carburants.gouv.fr au 13/03/22

**stations enregistrées sur prix-carburants.gouv.fr

Des boîtiers de conversion E85 homologués par l'Etat :

Avec 120 000 nouvelles voitures équipées de la technologie flex-85 en 2022, le parc augmente de 67% et atteint 300 000 véhicules.

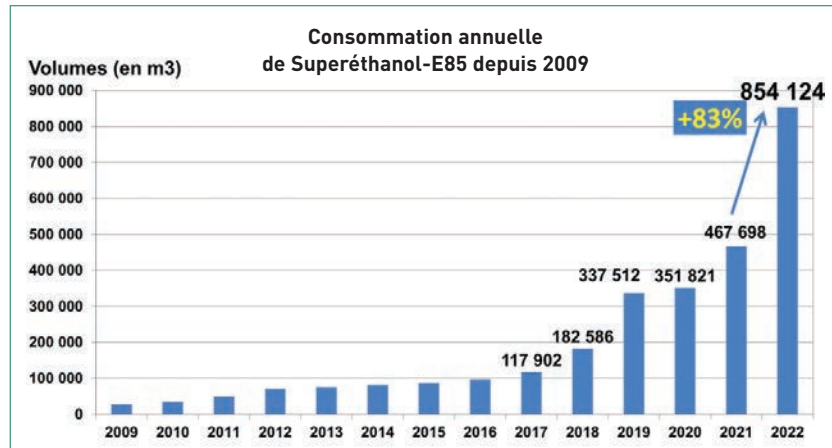
Sur la seule année 2022, environ **85 000 nouveaux boîtiers de conversion E85 homologués ont été installés** contre 30 000 en 2021 et 15 000 en 2020. On estime ainsi qu'à l'heure actuelle, **220 000 véhicules essence sont équipés de boîtiers de conversion pour rouler au Superéthanol-E85.**

Aujourd'hui, 2 constructeurs proposent une gamme flex-E85 d'origine :

■ Ford avec une gamme de 6 véhicules : Puma mHEV, Focus mHEV, Kuga FHEV, Fiesta, Fiesta Van et Transit Connect

■ Jaguar LandRover avec 3 modèles hybrides mHEV flexfuel : E-PACE, Discovery Sport, Range Rover Evoque

Depuis le 1^{er} avril 2021 et l'entrée en vigueur de l'arrêté d'homologation modifié, **9 voitures essences sur 10 sont éligibles à l'installation d'un boîtier de conversion homologué**, y compris les véhicules avec filtre à particules et les motorisations de 15 CV et plus. Quatre fabricants de boîtiers E85 – Biomotors, FlexFuel Energy Development, Borel et eFlexFuel Technology – ont reçu au moins une homologation pour l'une des 12 catégories de véhicules existantes (détails sur www.infoE85.fr).



■ SP95-E10

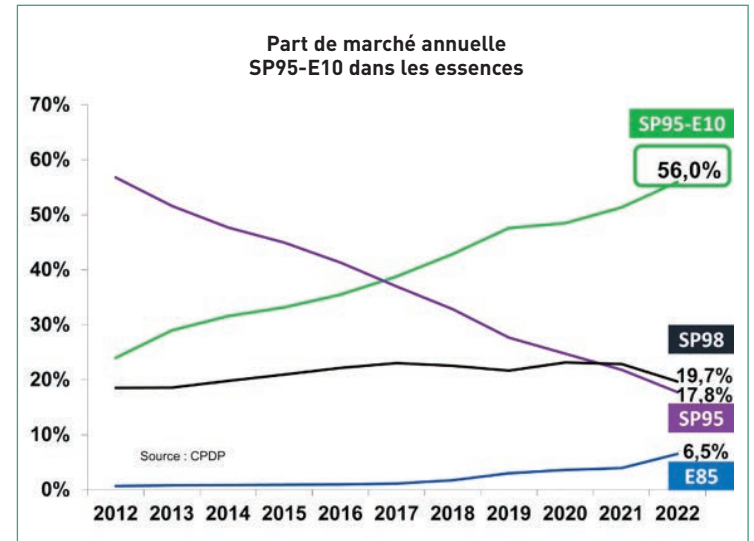
Le SP95-E10, commercialisé depuis 2009 en France, contient 90% d'essence d'origine fossile et jusqu'à 10% de bioéthanol.

Première essence de **France depuis 2017**, le SP95-E10 poursuit son ascension en 2022.

Sa part de marché annuelle progresse de près de 5 points pour atteindre 56% en 2022.

Vendu de 3 à 4 centimes* moins cher en moyenne que le SP95, le SP95-E10, contenant jusqu'à 10% d'éthanol, est plus attractif pour les automobilistes. Avec la flambée des prix des carburants depuis mars 2022, il atteint en février 2023 une **part record de 59,3% du marché des essences.**

*prix-carburants.gouv.fr



Source : données DGEC CarbuRe 2022

Une énergie renouvelable immédiatement disponible

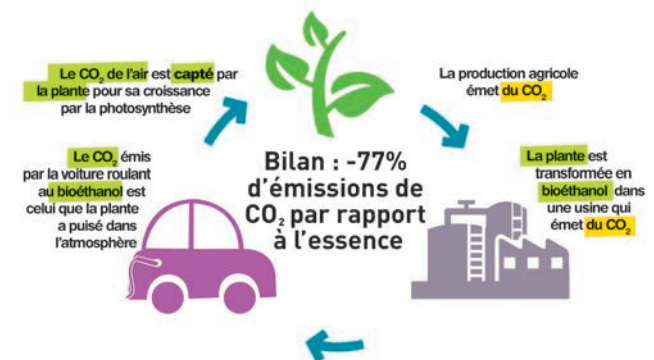
Le bioéthanol remplace dès aujourd'hui une partie de l'essence fossile. Il permet de lutter contre le réchauffement climatique. Le bioéthanol pur produit en Europe permet de diminuer les émissions nettes de gaz à effet de serre (en équivalent CO₂) de plus de 77% en moyenne par rapport à l'essence fossile substituée (source : ePURE pour 2021).

Le bioéthanol consommé en France permet d'éviter les émissions de CO₂ d'1 million de véhicules et 800 000 tonnes de pétrole économisées chaque année*.

* Source : données DGEC CarbuRe 2022

Un carburant plus écologique

Source : ePure 2021



◆ L'EUROPE

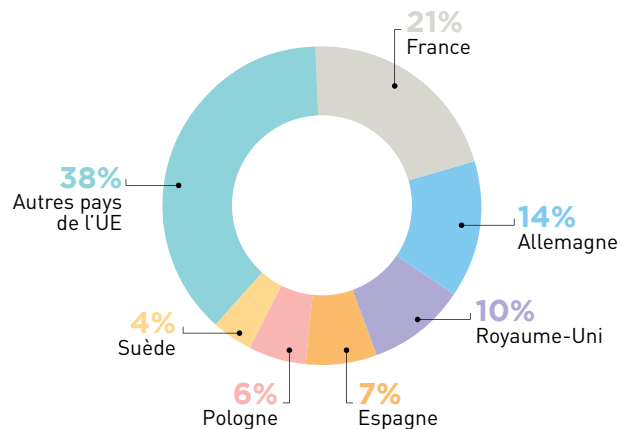
Production d'alcool et de bioéthanol en Europe (en milliers d'hl)

Pays	2018	2019	2020	2021	2022*
France	18 250	17 850	16 900	15 360	16 800
Allemagne	11 170	10 280	11 000	12 220	11 300
Royaume-Uni	9 300	4 600	6 000	6 200	7 500
Espagne	5 520	5 780	5 200	5 510	5 250
Pologne	3 800	4 090	4 170	4 610	5 000
Suède	2 450	2 800	2 800	2 850	2 850
Autres pays de l'UE	27 920	25 770	22 870	27 750	30 100
Total	78 410	71 170	68 940	74 500	78 800

* Estimations

Source : F.O. Licht

Répartition de la production d'alcool et de bioéthanol en 2022 (estimations) (en pourcentage)



Sources : F.O. Licht et Commission européenne

En Europe, le bioéthanol est utilisé en mélange dans l'essence, soit pur, soit après transformation en ETBE (Ethyl Tertio Butyl Ether composé de moitié d'éthanol et de moitié d'un dérivé du pétrole, l'isobutylène).

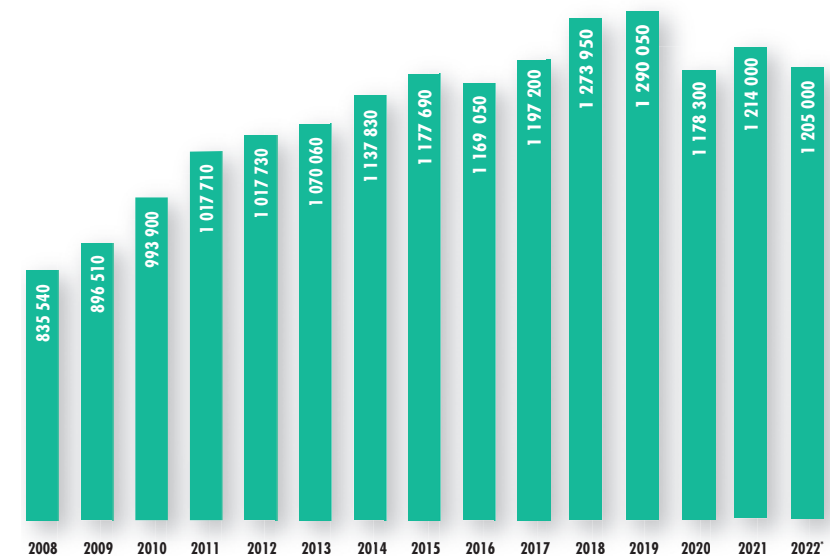
Utilisations d'alcool agricole en Europe

Utilisation (Mhl)	2020		2021	
Alimentation	9,6	15%	10,4	16%
Industriel/Autres	12,8	20%	11,2	18%
Carburant	42,6	65%	42,6	66%
Total	65,0	100%	64,1	100%

Source : Commission européenne, bilan alcool

◆ LE MONDE

Évolution de la production d'alcool (y compris bioéthanol) dans le monde (en milliers d'hl)









* Estimations

Source : F.O. Licht

L'éthanol et l'alcool dans le monde

Les 5 principaux producteurs d'éthanol et d'alcool (en milliers d'hectolitres)

Pays	2018	2019	2020	2021	2022*
 États-Unis	623 760	613 259	544 000	603 000	602 000
 Brésil	331 160	331 160	355 870	317 000	306 000
 Chine	100 000	98 000	92 000	101 000	101 000
 Union européenne	76 900	71 170	67 700	78 000	79 000
 Inde	34 500	31 800	37 500	58 000	58 000
 Reste du monde	107 630	144 661	81 230	57 000	59 000
Total	1 273 950	1 290 050	1 178 300	1 193 000	1 205 000

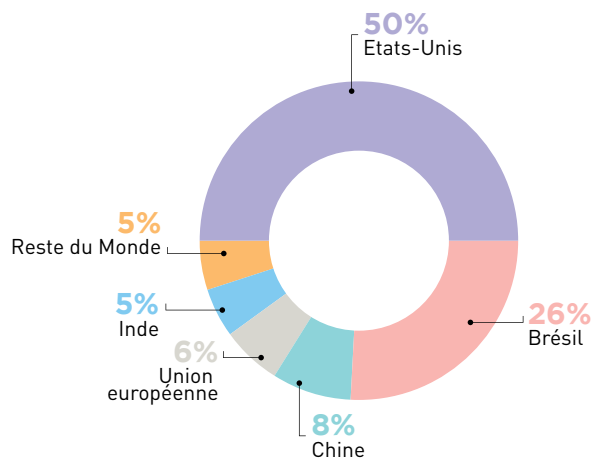
* Estimations

Source : F.O. Licht

Les cinq premiers producteurs représentant 95% du volume totale de la production mondiale d'alcool en 2022.

Répartition de la production d'alcool (y compris bioéthanol) en 2022

(en pourcentage)



Sources : F.O. Licht et Commission européenne

CHIFFRES CLÉS

CONSTANTES

- 1 hectolitre (hl) de bioéthanol = 78,9 kg
- 1 hectolitre (hl) d'essence = 75 kg
- 1 tonne (t) de bioéthanol = 12,6 hl

POUVOIR CALORIFIQUE INFÉRIEUR (PCI)

- En volume, PCI bioéthanol = 21,285 MJ/l
- En volume, PCI essence = 32,020 MJ/l

RAPPORT ÉNERGÉTIQUE ÉTHANOL/ESSENCE = 0,66

- Pour incorporer 1% de bioéthanol en PCI dans les essences, il faut ajouter 1,5% de bioéthanol en volume.
- Bioéthanol : 77% de moins de gaz à effet de serre que la filière essence (ePURE 2021)

CHIFFRES-CLÉS : MOYENNE SUR 5 ANS



1 hectare de betterave

- = 87 tonnes de betteraves
- = 8 700 litres d'éthanol
- = 7,1 tonnes d'éthanol
- = 4,6 t équivalent pétrole

Sources : A.D.E.M.E., C.G.B., S.N.P.A.A.

bioéthanol
Roulons plus vert et moins cher

www.bioethanolcarburant.com

Cultures Sucre a réalisé ce mémo statistique en consolidant les chiffres fournis par les organismes suivants :

- **Agreste, Paris**, tél. +33 (0)1 49 55 40 11, www.agreste.agriculture.gouv.fr
(Le service statistiques ministériel de l'agriculture)
- **A.R.T.B., Paris**, tél. +33 (0)1 44 69 41 84, www.artb-france.com
(Association de Recherche Technique Betteravière)
- **C.E.F.S., Bruxelles, Belgique**, tél. +32 (2) 762 0760, www.cefs.org
(Comité Européen des Fabricants de Sucre)
- **C.G.B., Paris**, tél. +33 (0)1 44 69 39 00, www.cgb-france.fr
(Confédération Générale des Planteurs de Betteraves)
- **C.I.B.E., Bruxelles, Belgique**, tél. +32 (2) 50 46 090, www.cibe-europe.eu
(Confédération Internationale des Betteraviers Européens)
- **COMMISSION EUROPEENNE, Paris**, tél. +32 2 299 11 11, www.ec.europa.eu
- **F.O. Licht GmbH, Ratzeburg, Allemagne**, tél. +49 4541 88920
- **FranceAgriMer, Paris - Montreuil**, tél. + 33 (0)1 73 30 30 00, www.franceagrimer.fr
(Établissement national des produits de l'agriculture et de la mer)
- **ITB, Paris**, tél. + 33 (0)1 42 93 13 38, www.itbfr.org
(Institut Technique de la betterave)
- **O.I.S., Londres, Royaume-Uni**, tél. +44 (0207) 513 1144, www.isosugar.org
(Organisation Internationale du Sucre)
- **ODEADOM, Paris - Montreuil**, tél. + 33(0)1 41 63 19 70, www.odeadom.fr
(Office de développement de l'économie agricole des départements d'outre-mer)
- **S.N.F.S., Paris**, tél. +33 (0) 1 49 52 66 66, www.snfs.fr
(Syndicat National des Fabricants de Sucre de France)
- **S.N.P.A.A., Paris** tél. +33 (0) 1 49 52 66 97, www.alcool-bioethanol.net
(Syndicat National des Producteurs d'Alcool Agricole)
- **Syndicat du Sucre de la Réunion, Sainte-Clotilde, La Réunion**
tél. (+262) 262 47 76 76, www.sucre.re

Cultures Sucre
Tél. : 01 44 05 39 99
E-mail : contact@cultures-sucre.fr

Retrouvez la version du Mémo statistique en ligne sur notre site
www.cultures-sucre.com



Cultures
SUCRE

www.cultures-sucre.com